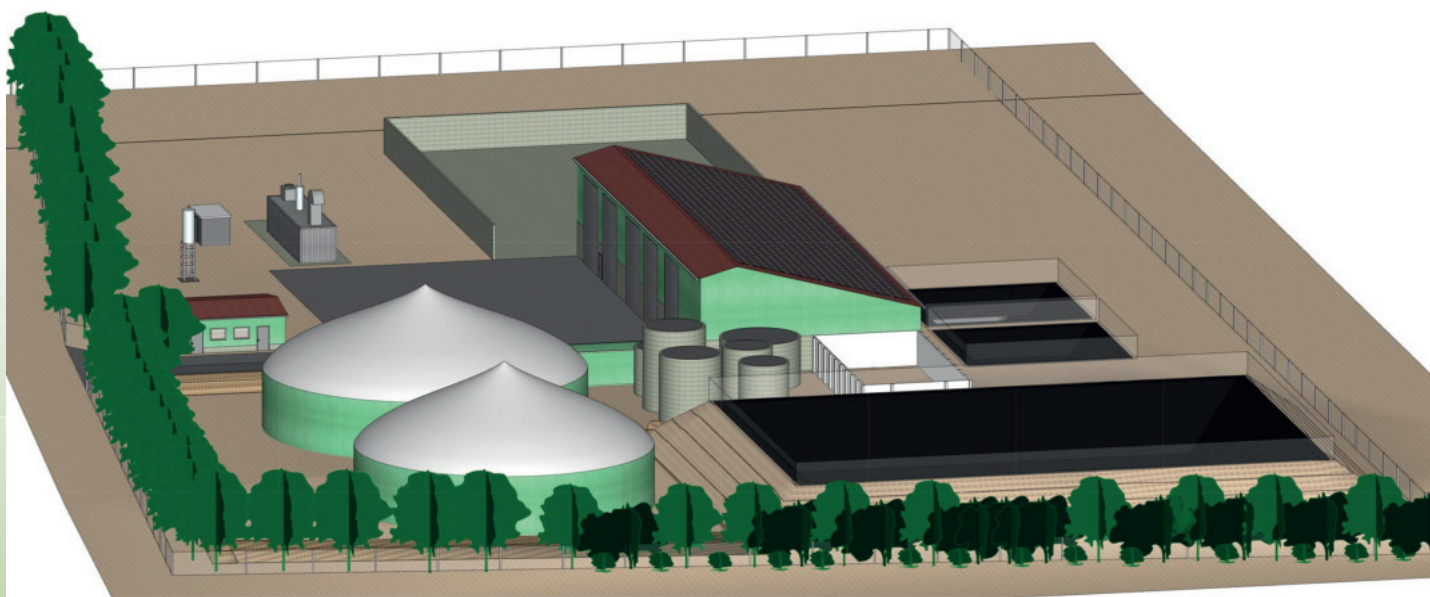




SPÉCIALISTE FRANÇAIS DU BIOGAZ

## SAS BIOTEPPEES

UN CENTRE DE MÉTHANISATION DE 80 Nm<sup>3</sup> CH<sub>4</sub>/h



### Nom du projet

SAS Bioteppes (26)

### Valorisation du biogaz

Injection de biométhane (80 Nm<sup>3</sup> CH<sub>4</sub>/h)

### Gisements : 12 000 tonnes par an, dont :

Effluents agricoles  
Déchets industriels  
Déchets de fruits  
Issues de céréales

### Intervention de Naskeo Environnement

- ✓ Maîtrise d'oeuvre générale
- ✓ Construction clé en main
- ✓ Mise en service et accompagnement

### Société de projet

SAS Bioteppes, société regroupant 2 exploitations agricoles et la SEM COSPRO détenue par Valence Romans Sud Rhône Alpes.

### Procédé utilisé

Infiniment mélangé

### Valorisation thermique

Lycée horticole : 2 400 Mwh<sub>th</sub>

### Avantages spécifiques

Valorisation de la chaleur par le lycée Horticole de Romans : chauffage des serres et eau chaude sanitaire

### Etat d'avancement du projet

En projet